

IXOS.FLOATING

DAS NEUE LIZENZMODELL IN IXOS



FLEXIBEL ARBEITEN MIT IXOS

DURCH FLOATING-LIZENZEN

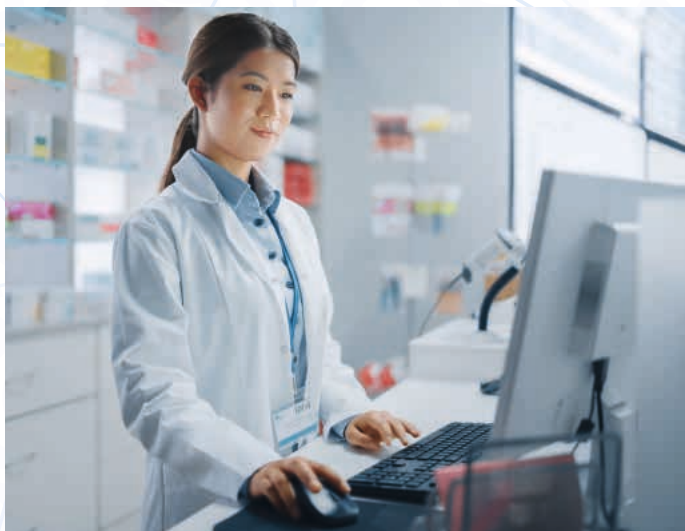


IXOS.Floating Lizenzen flexibel nutzen statt fest vergeben

Ein Pool. Maximale Freiheit. IXOS.Floating arbeitet mit einem gemeinsamen Lizenz-Pool. Beim Start von IXOS wird automatisch eine freie Lizenz „gezogen“. Beim Schließen wird sie sofort wieder freigegeben. Ideal für:

- Nebenarbeitsplätze
- Filialzugriffe
- Homeoffice
- Wechselnde Nutzung im Tagesverlauf

IXOS-Server und IXOS-Kassen erhalten weiterhin feste Lizenzen.



Gezielte feste Zuweisung

Feste Floating-Lizenzen empfehlen sich nur dort, wo dauerhaft Zugriff gewünscht ist:

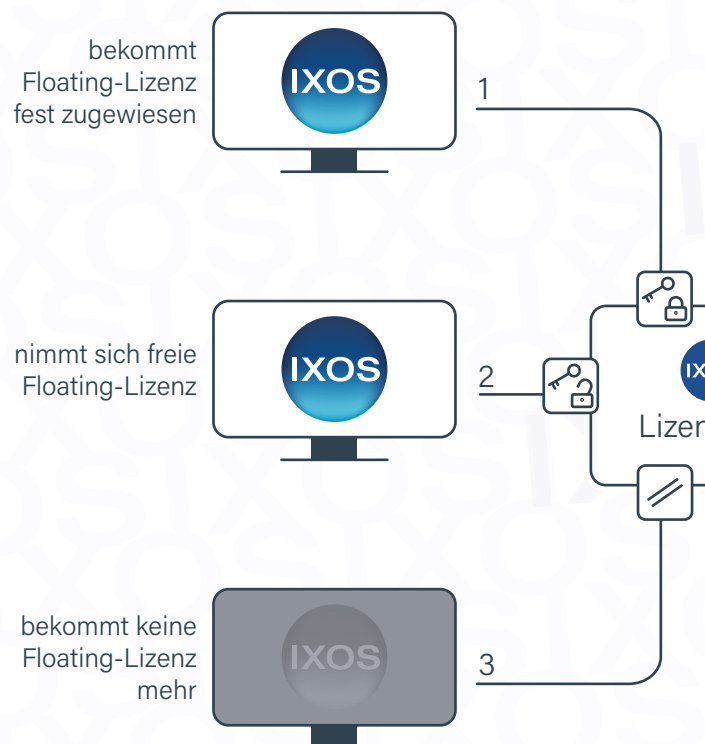
- Chef-Laptop
- Zentrale Filialprozesse
- Reservierter Filialzugriff

Wichtig: Mindestens eine Lizenz im Pool frei halten, damit andere Plätze jederzeit starten können.

Flexibel arbeiten – auch im Homeoffice

IXOS@home

- Zugriff per Zwei-Faktor-Anmeldung (IXOS.team App, Download im Appstore)
- Benutzerrecht „Homeoffice“ erforderlich
- Kein RSA-Token mehr nötig
- Zugriff auf das X-Laufwerk möglich
- Nutzung ausschließlich für Nebenarbeitsplätze



In diesem Fall gibt es sechs Arbeitsplätze und ins

- Arbeitsplatz 1 bekommt eine Floating-Lizenz
- Arbeitsplätze 2 und 5 nehmen sich eine freie
- Arbeitsplätze 3, 4 und 6 warten auf eine freie

Anmelden und starten → Lizenz wird belegt

Abmelden und schließen → Lizenz wird freigegeben

Klare Struktur bei Laufwerken

Dokumentenverzeichnis X

Sicherer Speicher für PDFs, Exporte etc.

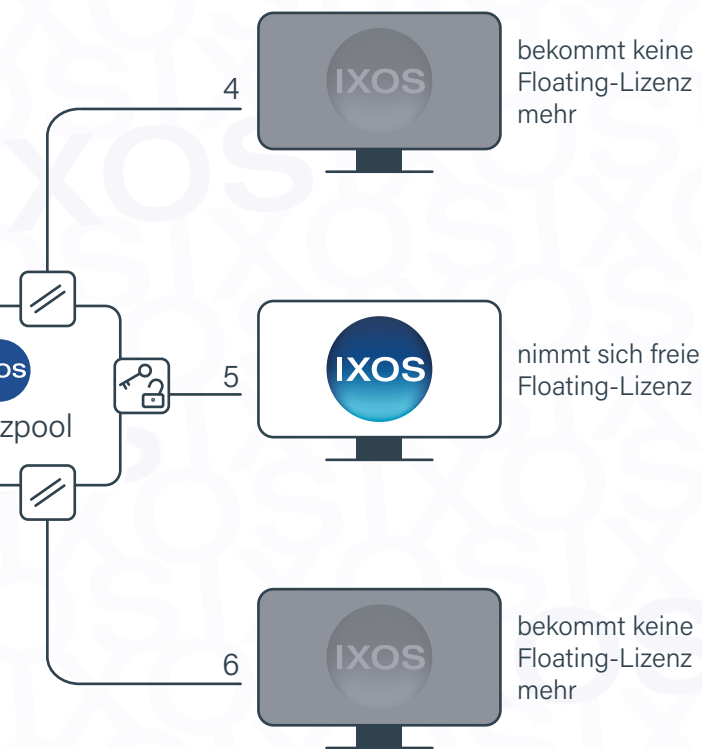
- Zugriff nur nach IXOS-Anmeldung
- Rollenbasiert (z. B. Apotheker)
- Apothekenverzeichnis Z (optional)
- Netzwerklaufwerk für Drittprogramme
- Ideal für automatischen Datenaustausch
- Bei Remote-Zugriff auch vor IXOS-Start erreichbar (sofern freigegeben)

Filiale & Partner – wo liegt der Unterschied?

„Filiale & Partner“

Prozesseitige Zusammenarbeit in IXOS (Einkauf, Umlagerung, Liefermanagement)
→ Keine zusätzliche Floating-Lizenz nötig

Remote-Zugriff auf Partnerapotheke
Öffnung der IXOS-Oberfläche einer anderen Apotheke
→ Zielsystem benötigt eine freie Floating-Lizenz



So funktioniert's im Alltag

IXOS starten = Lizenz nehmen

IXOS schließen = Lizenz zurückgeben

Beispiel:

6 Arbeitsplätze, 3 Floating-Lizenzen

- 1 Arbeitsplatz fest zugewiesen (immer startbereit)
- 2 Plätze nutzen freie Lizenzen
- weitere Plätze starten, sobald eine Lizenz frei wird

Tipp: Kurze Tätigkeiten bewusst beenden.
Das schont Lizenzen und erhöht die Verfügbarkeit.

gesamt drei Lizenzen im Lizenzpool.

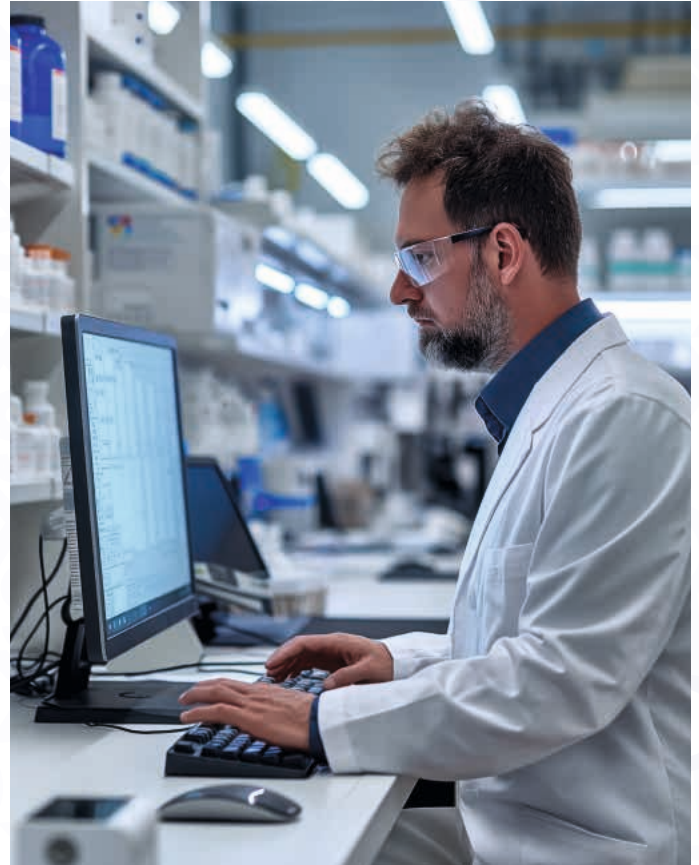
fest zugewiesen und kann IXOS jederzeit starten

die Floating-Lizenz beim Starten von IXOS

die Lizenz

→ Lizenz wird sofort frei

Poolgröße = maximal gleichzeitige Nutzung



Wie viele Lizenzen brauchen Sie?

So rechnen Sie richtig:

- Gleichzeitige Nutzung zählen (inkl. Stoßzeiten)
- + 1 Sicherheitsreserve einplanen
- Feste Zuweisungen addieren

Beispiel:

- 4 gleichzeitige Nebenarbeitsplätze
 - + 1 Reserve
 - + 1 feste Filial-Lizenz
- = 6 Floating-Lizenzen

Falls „keine Lizenz verfügbar“ erscheint:
Nutzung prüfen (IXOS schließen) oder
Lizenzanzahl anpassen.

Ihre Vorteile auf einen Blick

Flexibler & wirtschaftlicher
Statt jedes Gerät fest zu lizenzieren, zahlen Sie nur für die gleichzeitige Nutzung.

Perfekt für wechselnde Nutzung
Nebenarbeitsplätze, Filialzugriffe und Homeoffice effizient abdecken.

Sicheres Remote-Arbeiten
2FA mit IXOS@home - ohne Hardware-Token.

Weniger Verwaltungsaufwand
Keine gerätegebundenen Installationen, keine RSA-Token.

DIY-Option möglich
Eigene Laptops im DIY-Modell nutzbar.
PT-Mietgeräte bleiben im Full-Service-Betrieb mit vollem Support.

Firmenstamm					
Name					
Firma Berg Apotheke					
Stammdaten					
IXOS-Lizenzen					
Lizenzen können flexibel oder für einen Arbeitsplatz fest reserviert eingesetzt werden. Flexible Lizenzen können von unterschiedlichen Arbeitsplätzen (nicht zeitgleich) verwendet werden. Der Server und alle Kassen haben automatisch feste Lizenzen und werden hier nicht aufgeführt.					
Diese Arbeitsplätze (Bürooffice, Filialzugriff und Homeoffice) teilen sich aktuell 10 Lizenzen:					
IXOS-Lizenzen	feste Lizenz	Arbeitsplatz	Zugeordneter PC	Letzter Benutzer	Letzte Nutzung
<input type="checkbox"/>	APL053		PHARMATECHNIK-Hardware		
<input type="checkbox"/>	APL054		PHARMATECHNIK-Hardware		
<input type="checkbox"/>	APL055		PHARMATECHNIK-Hardware		
<input checked="" type="checkbox"/>	APL011		noch kein PC zugeordnet		
<input type="checkbox"/>	APL012		noch kein PC zugeordnet		
<input type="checkbox"/>	APL013		noch kein PC zugeordnet		
<input type="checkbox"/>	APL014		noch kein PC zugeordnet		
<input type="checkbox"/>	APL030		Filialzugriff	Maja Biene	20.01.2026
<input type="checkbox"/>	APL031		Filialzugriff		

Benötigen Sie mehr kostenlose Arbeitsplätze, z.B. für Zugriff auf IXOS von zu Hause, erstellen Sie einen eCall. Werden mehr kostenpflichtige Lizenzen benötigt, wenden Sie sich an Ihren Vertriebsmitarbeiter.

Tipps & Tricks

Wann Lizenzen fest zuweisen?

Für **dauerhaft aktive** Schlüsselarbeitsplätze oder filialkritische Prozesse.
Vorteil: immer anmeldefähig, Nachteil: Nicht im Lizenzpool verfügbar.

Filialzugriff clever nutzen

Eine fest zugewiesene Lizenz am **Filialarbeitsplatz** wirkt **filialweit** als Reserve für weitere Filialarbeitsplätze (wenn der zugewiesene Platz gerade nicht angemeldet ist).

Lizenzen sparen

Sitzungen nach Abschluss **schließen**, damit die Lizenz sofort frei wird.
Möglichst **wenige feste Zuweisungen** vornehmen und mind. eine Lizenz ungebunden lassen.
Homeoffice-Tage staffeln, sodass nicht alle gleichzeitig online sind.
Dokumente auf X: ablegen für höhere Sicherheit und bessere Zugriffskontrolle.



Werden Sie zum Gewinner der Digitalisierung – Jetzt umsteigen auf **IXOS**.

Mehr unter: www.ixos-pt.de

Seit über 45 Jahren ist PHARMATECHNIK der größte inhabergeführte, unabhängige Komplettanbieter für Apothekenmanagement.

Rund 700 hoch qualifizierte Mitarbeiter sind bundesweit in 14 Geschäftsstellen in den Bereichen Apotheke und Zahnärzte für Sie im Einsatz.

Interessenten-Kontakt:

08151 55 09 219

Kundensupport-Hotline:

08151 55 09 295

Informieren Sie sich unverbindlich.

Wir freuen uns auf Ihren Anruf!

Oder besuchen Sie uns im Internet unter:

www.pharmatechnik.de



PHARMATECHNIK Unternehmenszentrale

PHARMATECHNIK Standorte – einmal ganz in Ihrer Nähe

Geschäftsstelle Baden-Baden

Am Hecklehamm 7
76549 Hügelsheim
E-Mail: baden-baden@pharmatechnik.de

Geschäftsstelle Berlin

Heinrich-Hertz-Straße 2
14532 Kleinmachnow
E-Mail: berlin@pharmatechnik.de

Geschäftsstelle Dresden

Heidelberger Straße 28
01189 Dresden
E-Mail: dresden@pharmatechnik.de

Geschäftsstelle Essen

Bonifaciusring 28
45309 Essen
E-Mail: essen@pharmatechnik.de

Geschäftsstelle Hamburg

Lise-Meitner-Allee 29
25436 Tornesch
E-Mail: hamburg@pharmatechnik.de

Geschäftsstelle Mainz

An der Oberhecke 3
55270 Sörgenloch
E-Mail: mainz@pharmatechnik.de

Geschäftsstelle München

(Starnberg)
Münchner Str. 15a
82319 Starnberg
E-Mail: muenchen@pharmatechnik.de

Geschäftsstelle Naumburg

Südring 1
06618 Mertendorf-Görschen
E-Mail: naumburg@pharmatechnik.de

Geschäftsstelle Nürnberg

Kirschenleite 1
91220 Schnaittach
E-Mail: nuernberg@pharmatechnik.de

Geschäftsstelle Passau

Rößlerhofweg 2
94036 Passau
E-Mail: passau@pharmatechnik.de

Geschäftsstelle Porta Westfalica

Rehwinkel 14
32457 Porta Westfalica
E-Mail: porta-westfalica@pharmatechnik.de

Geschäftsstelle Rostock

Mecklenburger Straße 8
18184 Broderstorf
E-Mail: rostock@pharmatechnik.de

Geschäftsstelle Saarland

Georg-Fleischer-Straße 2
66914 Waldmohr
E-Mail: saarland@pharmatechnik.de

Geschäftsstelle Stuttgart

Dieselstraße 1
71696 Möglingen
E-Mail: stuttgart@pharmatechnik.de

PHARMATECHNIK GmbH & Co. KG Unternehmenszentrale

Münchner Straße 15
82319 Starnberg
kontakt@pharmatechnik.de



www.pharmatechnik.de

 **PHARMATECHNIK**
Das Beste für Ihre Apotheke!